

ケアヴィラ伊丹通所リハビリ

かるがも通信

令和7年2月号



最強・最長寒波が襲来し、大雪に見舞われた地域もあったようですが、幸いにも伊丹市内はそれほど雪の影響を受けていないようで安心いたしました。

立春が過ぎ、暦の上では春の到来となりましたが、皆様お変わりなくお過ごしでしょうか。

2月といえばバレンタイン。ハートのイメージが浮かびますね。この模様、実は日本でも古来から「猪目（いのめ）」という呼ばれ方で、魔よけや招福の意味合いで伝統的な建築物に使われているそうです。ご存知でしたか？

職員一同、毎日心にハートマークを描き、皆様の招福をお祈りしています！

1月イベント

1月24日 りんごのパンケーキ作り



1月30日

ギターボランティア
青山さん演奏会



1月のレクリエーションはこんなことをしました

1月2日 初詣で

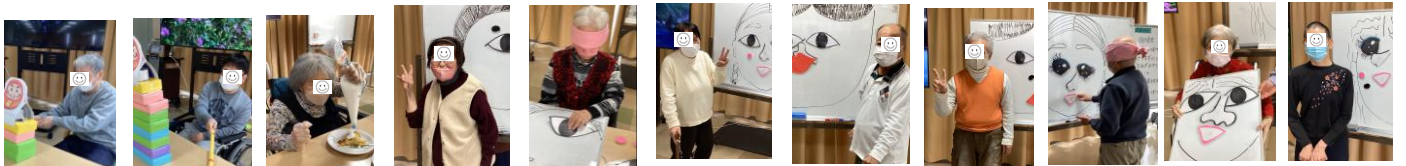
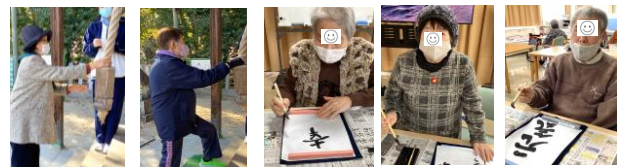
第1週目 書き初め

第2週目 福笑い

第3週目 へびのエサやり

第4週目 はたあげ

第5週目 ティッシュBOXだるま落とし



2月イベント・レクリエーションのお知らせ

第1週目 節分福笑い

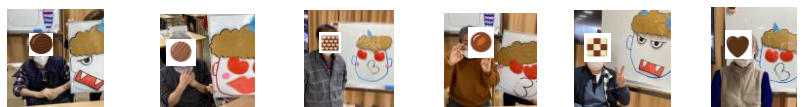
2月10日 ギターボランティア青山さん演奏会

第2週目 ピンポン玉チャレンジ

2月22日 りんごのパンケーキ作り

第3週目 紙コップ神経衰弱

第4週目 牛乳パックチャレンジ



今月も皆様一緒に大笑いしましょう！

顔が分からない様に加工させていただきました

ケアヴィラ伊丹について、お気づきのことやご意見ご相談がございましたらいつでもお声掛けください。相談員 吉岡